



دانشگاه علوم پزشکی آزاد اسلامی استان گیلان

دانشگاه علوم پزشکی و خدمات بهداشتی درمانی گیلان

بیمارستان امام رضا (ع) شهرستان شفت

ادم ریه

pulmonary edema



تهیه و تنظیم: سیده فاضله صفوی

مصرف به موقع داروهای تجویز شده

استراحت کافی

مراجعه به موقع به پزشک

ایجاد آرامش جسمی و روانی

استعمال دخانیات

حمله قلبی اخیر

منبع:

-مرادی فاطمه، ایمانی علی، امانی نصیر. پرستاری قلب و عروق. تهران. انتشارات بشری. ۱۳۸۹

-ذوالفقاری میترا. مجموعه کامل دروس پرستاری. تهران، انتشارات بشری. ۱۳۸۳

درمان ادم حاد ریوی

وضعیت نشسته روی تخت با پاهای آویزان یا نیمه نشسته

۲. اکسیژن تراپی با ماسک

۳. دارودرمانی (دیورتیکها. دیژیتال نیترات ها و آنتی

بیوتیک ها)

مراقبت پرستاری

رعایت رژیم غذایی کم نمک کم چرب

ترک استعمال دخانیات

مطلوب

وزن

حفظ



www.payamesalamat.com

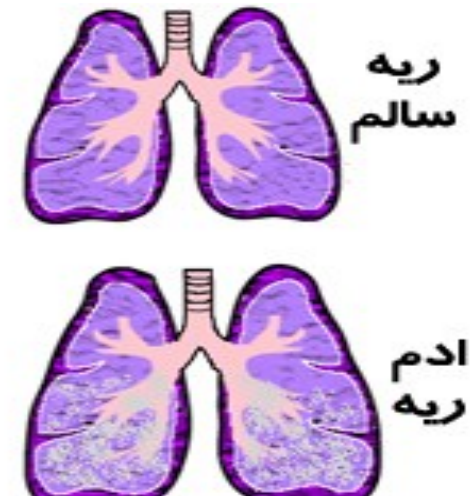
به نام خدا

ادم ریه

ادم ریه مجموعه ای از علایم وخیم و تهدید کننده حیات ناشی از

نارسایی احتقانی قلب است

و عبارتست از تجمع غیر طبیعی مایع در فضاهای خارج عروقی و بافتهای ریه.



علل شایع

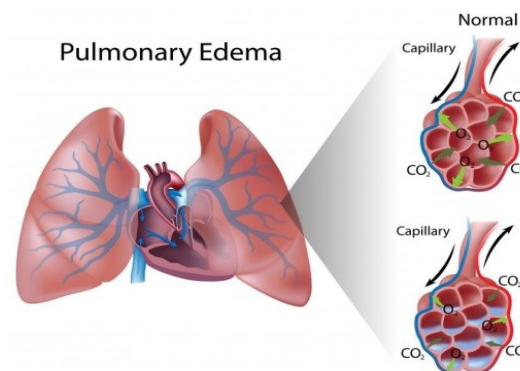
فشارخون بالا

تنگی دریچه آئورت

مسمومیت با مواد مخدر

تنفس گازهای تحریک کننده

مصرف بیش از حد فراورده های خونی



علایم شایع

کوتاهی نفس شدید و گاهی با خس خس

تعریق

کبودی ناخن ها و لبها

افت فشارخون

اضطراب و بیقراری

افت فشارخون

سرفه

عوامل تشدید کننده بیماری

استرس

سن بالای ۶۰

چاقی

استعمال دخانیات

حمله قلبی اخیر